



PLANÈTE URGENCE

GroupeSOS

RÉCONCILIER L'HUMAIN ET LA FORÊT

RAPPORT D'ACTIVITÉ

DÉLÉGATION DU CAMEROUN

2025

S O M M A I R E



P. 01

PLANETE URGENCE AU CAMEROUN

EDITO

QUI SOMMES-NOUS ?

NOS ZONES D'INTERVENTION

NOTRE IMPACT

NOS CHIFFRES CLÉS



P. 08

NOS PROJETS

RACINE

CAMERR

FARE

MBIRR

VOLONTARIAT



P. 18

NOS TEMPS FORTS 2025

P.20

RAPPORT FINANCIER

P. 21

REMERCIEMENTS



PLANÈTE URGENCE AU CAMEROUN

- P. 02** EDITO
- P. 04** QUI SOMMES-NOUS ?
- P. 05** NOS ZONES D'INTERVENTION
- P. 06** NOTRE IMPACT
- P. 07** NOS CHIFFRES CLÉS

« Ensemble, agissons pour réconcilier l'humain et les forêts »

L'An de grâce 2025 s'inscrit dans un contexte mondial et national marqué par une pression de plus en plus croissante sur les écosystèmes forestiers. Au Cameroun, qui abrite **près de 10 % des forêts du bassin du Congo**, ces écosystèmes essentiels continuent de subir les effets conjugués de l'expansion agricole, de l'exploitation forestière illégale, de la pression démographique et des impacts du changement climatique. Pourtant, ces forêts représentent un patrimoine écologique, économique et social irremplaçable pour notre pays et pour la planète entière.

Face à ces enjeux, l'action collective devient plus que jamais indispensable. Le Cameroun s'est engagé, à travers sa **Stratégie Nationale de Développement 2030 (SND30)** et son engagement dans l'initiative africaine **AFR100**, à restaurer ses paysages forestiers, à renforcer la résilience des communautés et à promouvoir une gestion durable des ressources naturelles.

C'est dans cette dynamique que **Planète Urgence Cameroun** tout en alignant avec la stratégie du Programme FORET (Forêt résilience et territoire) Siège, poursuit son engagement depuis plus de vingt ans aux côtés des communautés, des organisations locales, des institutions et des partenaires techniques et financiers.

En 2025, grâce à ces engagements, cette ambition a pris une dimension concrète. Plus de 815 000 arbres ont été plantés ou préparés à être plantés, 240 hectares ont été restaurés, 243 pépiniéristes formés et plus de 1 500 enfants sensibilisés à la préservation de l'environnement. Près de 47 volontaires français mobilisés pour soutenir les actions d'une vingtaine d'associations de la société civile et surtout pour la sauvegarde des tortues marines sur le littoral camerounais et la protection de la biodiversité à Santchou. Derrière ces chiffres, il y a surtout des villages qui retrouvent des perspectives, des femmes qui développent des activités génératrices de revenus, des jeunes qui deviennent acteurs du changement, et des organisations locales mieux armées pour porter durablement la transition écologique.

Le projet CAMERR a poursuivi la restauration des mangroves du littoral camerounais et l'accompagnement des communautés vers une gestion durable de leurs ressources. Le projet FARE a renforcé la résilience des populations du Nord par l'agroforesterie et la structuration de la filière anacarde autour du Parc national de la Bénoué. Avec le projet RACINE, nous avons également investi dans ce qui fait la force de toute transformation durable : les capacités des organisations camerounaises engagées à nos côtés sur le terrain.

Ces résultats témoignent d'une conviction profonde qui guide notre action : **la protection des forêts ne peut être durable que si elle s'appuie sur les communautés qui vivent à leur contact**. C'est pourquoi nous accompagnons le développement d'alternatives économiques durables, telles que l'agroforesterie, la valorisation de produits forestiers ou la restauration participative des mangroves.

Ces dynamiques confirment que la transition écologique repose sur **des alliances fortes entre acteurs publics, société civile, chercheurs et communautés**.

Les défis restent immenses, mais les solutions existent et prennent racine sur le terrain, grâce à l'engagement de celles et ceux qui agissent chaque jour pour préserver les écosystèmes et améliorer les conditions de vie des populations.

Je tiens à remercier chaleureusement l'ensemble de nos partenaires institutionnels (MINFOF, MINEPDED, les Sous-Préfectures des zones d'intervention) techniques et financiers (AFD, ORANGE, SIA France Volontaires), ainsi que les organisations de la société civile et les communautés locales de Jébale à Mbengue Dikoume et Elog-otot, de Sassa-Mbersi à Voko et Guidjiba et d'autres localités des zones du projet qui rendent possible cette action collective.

René NOUNGANG,
délégué national de la délégation Planète Urgence au Cameroun



QUI SOMMES-NOUS ?

PLANETE URGENCE

Planète Urgence, association du Groupe SOS, est une ONG internationale dédiée à la préservation des forêts et de la biodiversité, créée en 2000 et reconnue d'utilité publique. Présente dans 9 pays, l'ONG mène des projets de terrain intégrant restauration des forêts, développement économique local et sensibilisation à l'environnement, avec pour mission de renforcer les femmes et les hommes afin qu'ils **deviennent acteurs de la préservation des forêts et de la biodiversité**.

Planète Urgence intervient directement, via ses équipes de terrain, dans les trois grands bassins forestiers tropicaux mondiaux - l'Amazonie, le bassin du Congo et le bassin Bornéo-Mékong - là où la déforestation est la plus vive, la biodiversité la plus exceptionnelle et les vulnérabilités humaines les plus fortes. Elle s'appuie également sur la mobilisation et l'engagement des citoyens et citoyennes et notamment des salarié.es via le Congé Solidaire®.

En plus de deux décennies d'actions, Planète Urgence adopte une approche globale, complète et pragmatique des enjeux socio-environnementaux, permettant la mise en place de projets concrets en grande proximité avec les acteurs et actrices locaux. C'est pourquoi l'ONG travaille avec des partenaires locaux déjà actifs sur le terrain, connaissant parfaitement les besoins et réalités du territoire. Chaque projet mis en œuvre s'inscrit ainsi dans trois axes d'intervention complémentaires :

- **Protéger les forêts et la biodiversité en danger**

Parce que les forêts sont les puits de carbone les plus efficaces et l'abri de la biodiversité terrestre la plus riche, Planète Urgence les protège là où elles sont les plus menacées.

- **Promouvoir le développement des communautés locales**

Parce que la protection des forêts et de la biodiversité doit se faire avec ceux qui cohabitent avec elles, Planète Urgence agit avec les communautés locales et leur donne les moyens de leur développement.

- **Sensibiliser à l'environnement**

Parce que faire vivre en harmonie les femmes, les hommes et le vivant sous toutes ses formes ne peut se réaliser sans changer les regards et les pratiques, Planète Urgence sensibilise à l'environnement.

LA DÉLÉGATION CAMEROUNAISE

Créée en 2004, notre délégation nationale au Cameroun est aujourd'hui basée à Yaoundé et dispose d'un bureau opérationnel à Douala.

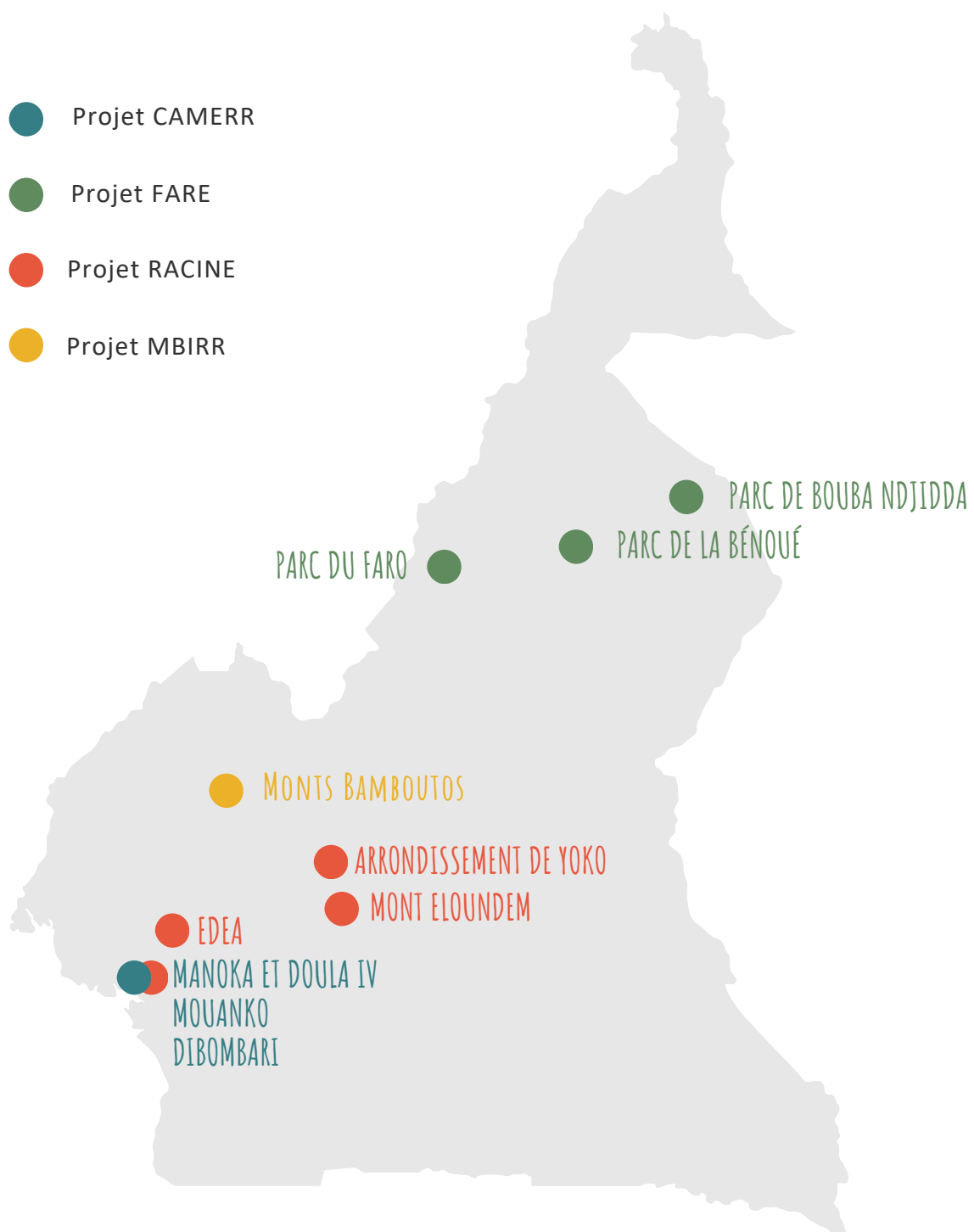
Le Cameroun héberge 10 % des forêts du bassin du Congo, le deuxième plus grand massif de forêts tropicales humides au monde. Ce poumon vert, crucial pour la régulation du climat, abrite une biodiversité unique, aujourd'hui fragilisée par la déforestation, l'exploitation illégale du bois et l'expansion agricole.

Dans ce contexte, la délégation nationale, pilotée par René Noungang et composée de 6 collaborateurs, intervient auprès de nos partenaires locaux, notamment via le déploiement de nos dispositifs de volontariat, mais aussi au sein de quatre projets co-conduits avec nos partenaires locaux : CAMERR dans le littoral, FARE au nord, MBIRR à l'ouest et RACINE qui soutient le développement de quatre OSC camerounaises.

NOS ZONES D'INTERVENTION

Nous avons tous peu de temps et des ressources limitées pour restaurer, réparer et protéger le vivant, et en particulier les forêts. Cela implique donc de sélectionner des zones d'intervention prioritaires pour ne pas diluer les efforts et faire grandir nos chances d'avoir un impact de qualité.

Planète Urgence a sélectionné des pays prioritaires d'intervention au sein de sa stratégie F.O.R.E.T en s'appuyant sur les zones de déforestation, les points chauds de biodiversité et les vulnérabilités humaines, notamment grâce aux données de l'ONU.



NOTRE IMPACT

Chez Planète Urgence, nos actions s'inscrivent dans une vision où les forêts et les communautés qui en dépendent sont indissociables. Chaque projet se doit d'intégrer la relation complexe entre écosystèmes, humains et biodiversité faunique et végétale, en s'adaptant spécifiquement à chaque contexte : c'est ce que traduit notre stratégie **FO.RE.T - Forêts, Résilience et Territoire**.

Notre approche peut être qualifiée de Restauration des Paysages Forestiers (RPF) par son approche holistique et intégrée, basée sur le développement local, la reforestation et la sensibilisation environnementale. Elle vise à placer les acteurs locaux au centre de nos interventions pour qu'ils soient les moteurs durables du développement dans leurs pays. Les bénéficiaires sont ainsi partie prenante principale de toutes les décisions et activités les concernant et nous priorisons la cession des fonds et de la mise en œuvre des projets à des associations locales, que nous appuyons et accompagnons.

Notre objectif est donc de contribuer à plusieurs impacts fortement interdépendants :

Soutenir des alternatives économiques durables, adaptées aux contextes locaux, et compatibles avec la préservation des ressources naturelles, levier de sécurité alimentaire et de résilience.

Renforcer les connaissances et relations des communautés avec leurs milieux naturels, leur capacité à les protéger et leur pouvoir de gouvernance, en s'appuyant notamment sur les jeunes et les femmes.

Réduire les facteurs de déforestation et restaurer les zones dégradées en favorisant la biodiversité endémique ainsi que l'atténuation et l'adaptation au changement climatique.

Par son action, Planète Urgence a un impact direct et mesurable sur 10 Objectifs de Développement Durable (ODD) adoptés par les Nations unies.



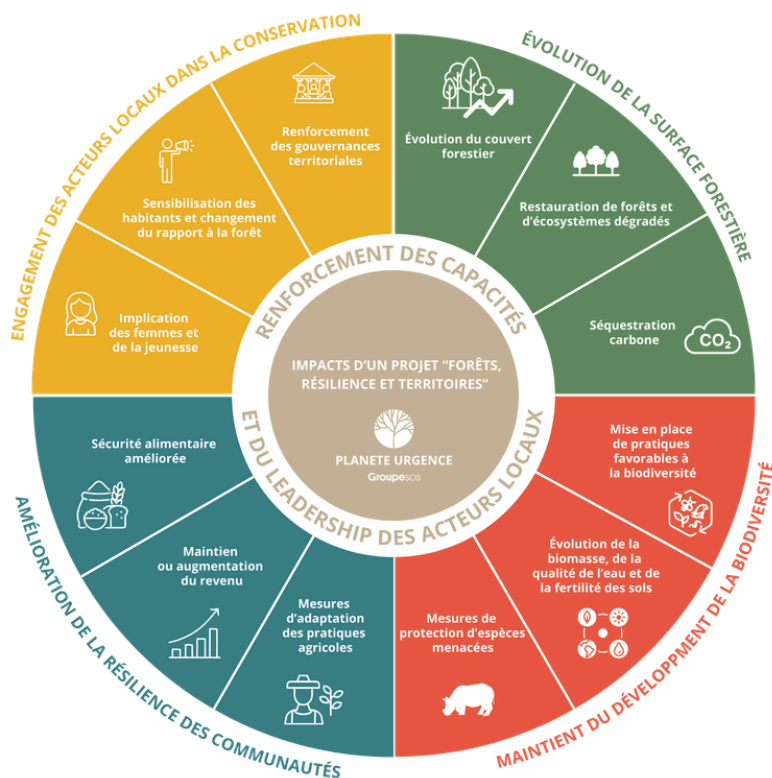


Une boussole pour nos impacts

Forte de son expérience de terrain et nourrie par des échanges réguliers avec d'autres ONG, des chercheur·ses et des plateformes d'expert·es de la forêt, Planète Urgence a développé une roue des changements nécessaires sur un territoire afin de réconcilier Humains et Forêts. Cet outil permet d'identifier les leviers d'action prioritaires et les transformations à engager pour générer un impact durable.

En fonction des contextes locaux et des moyens mobilisés, les projets se concentrent sur des changements et des résultats spécifiques, associés à des indicateurs d'impact affinés. La conception, la mise en œuvre et le suivi des projets sont ainsi systématiquement adaptés aux réalités de chaque territoire.

Cette approche structurée de conception, de suivi et de mesure des impacts est aujourd'hui en cours d'intégration progressive dans l'ensemble des projets portés par l'association.



NOS CHIFFRES CLÉS 2025

4 PROJETS **30** PARTENAIRES LOCAUX

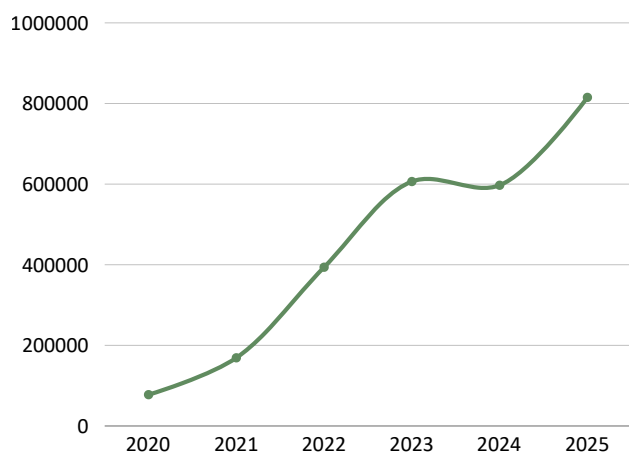
PRÉSERVATION DES FÔRETS

815 133 arbres plantés

240 hectares reboisés

243 pépiniéristes formés

Graphique 1 : Evolution du nombre d'arbres plantés grâce aux projets de la délégation Planète Urgence au Cameroun, depuis 2020



SENSIBILISATION

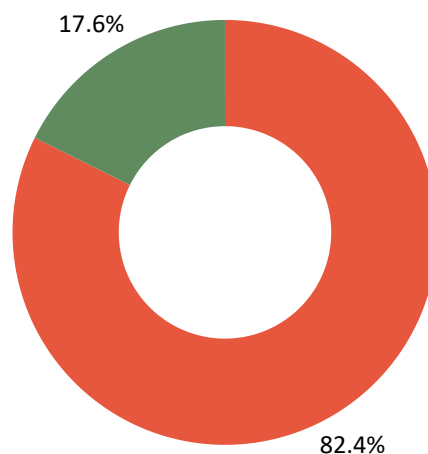
1546 enfants sensibilisés

24 écoles partenaires

RENFORCEMENT DES CAPACITÉS

Graphique 2 : Répartition des volontaires envoyés par la délégation camerounaise par type de mission

● Mission courte (2 semaines) ● Mission longue (+ de 6 mois)



42 Congé solidaire®

7 Service Civique

2 Volontaires de solidarité internationale

29%

DES VOLONTAIRES DE PLANÈTE URGENGE SONT DÉPLOYÉS PAR LA DÉLÉGATION CAMEROUNAISE



NOS PROJETS

P. 10 RACINE

P. 12 CAMERR

P. 14 FARE

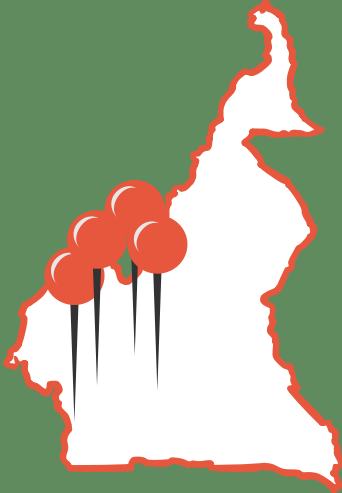
P. 16 MBIRR

P. 18 RENFORCEMENT DE CAPACITÉS



Projet actif depuis octobre 2024

PROJET RACINE



OBJECTIF

Renforcer la résilience, l'autonomie et les capacités des OSC locales œuvrant à la protection des forêts et de la biodiversité afin de pérenniser et de développer leurs impacts sur la planète.

CONTEXTE

Au Cameroun, la pression sur les écosystèmes forestiers reste forte sous l'effet de l'agriculture, de l'exploitation du bois et de l'expansion des infrastructures, fragilisant à la fois les équilibres écologiques et les moyens de subsistance des communautés rurales. Les Organisations de la Société Civile (OSC) locales jouent un rôle clé, mais font face à des défis structurels : accès limité aux financements, capacités organisationnelles fragiles et partenariats internationaux inégaux. Financé par l'AFD, en partenariat avec Pulse et 4 OSC camerounaises, RACINE soutient le développement des structures camerounaises qui bénéficient d'un accompagnement personnalisé selon leurs profils et la spécificités de leurs territoires d'intervention, afin d'assurer l'impact de leurs activités et leur résilience.

De plus, le projet contribue à la mise en réseau de ces OSC afin de diffuser leurs bonnes pratiques. Des solutions fondées sur la nature ont été étudiées, accompagnées financièrement et sur un plan technique.

ACTIVITÉS CLÉS 2025

Diagnostic organisationnel des 4 organisations partenaires et mise en place d'un plan d'accompagnement pour chacune d'entre elles.

Lancement des groupes de travail sur 6 thématiques diversifiées afin de créer des synergies et de permettre le partage d'expertise.

Rédaction d'un appel à projet et validation des 4 micro-projets qui seront lancés par les OSC partenaires début 2026.

CHIFFRES CLÉS 2025

4 organisations renforcées

- 92 heures de formation données dans le cadre des groupes de travail thématiques
- 4 projets de développement durable lancés
- 4 OSCs mises en relation prêtes à collaborer

«La participation aux travaux de groupe nous a permis de partager notre savoir faire en faveur de la protection de l'environnement notamment de la surveillance forestière. Mais aussi et surtout d'apprendre des autres organisations avec qui nous sommes dans le projet RACINE.

Ces autres organisations nous ont beaucoup apporté comme savoir faire. Les descentes sur le terrain ont en plus permis de mettre le doigt sur les réalisations notamment les techniques de restauration de mangroves et la gestion des menaces auxquels ils font face. C'était une formidable occasion d'apprendre les uns des autres et se rendre compte qu'il n'y a pas de vase clos dans le monde la préservation de l'environnement, dans le sens où on se bat tous pour le climat.»

Bernice KENYO Wamba, Responsable Genre à ECODEV



NOTRE PARTENAIRE

PULSE

PULSE est une association du groupe SOS créée en 2006 qui développe, en France et à l'international, des actions de sensibilisation, de renforcement d'acteurs locaux, des programmes d'accompagnement et de financement à destination de porteuses et porteurs de projets à impact.

Le projet RACINE contribue à son échelle à l'atteinte des ODD :





Projet actif depuis 2022

PROJET CAMERR



OBJECTIF

Appuyer la restauration et la gestion durable de 1000 hectares de mangroves, la protection de la biodiversité et le renforcement de la résilience locale.

CONTEXTE

Les régions côtières du Cameroun sont sujettes à de multiples pressions humaines qui découlent de la grande attractivité économique de la zone. Cette situation affecte considérablement les écosystèmes forestiers du littoral camerounais, les ressources naturelles et donc les moyens d'existence des communautés riveraines.

La restauration des écosystèmes de mangroves permet non seulement d'augmenter l'un des principaux puits de carbone au monde, mais aide aussi à reconstituer une barrière contre l'érosion et contre les inondations fréquentes dans la zone, ainsi qu'un sanctuaire pour la biodiversité et les ressources halieutiques.

ACTIVITÉS CLÉS EN 2025

Légalisation et création de nouvelles forêts communautaires.

Etude et mise en place des premières activités génératrices de revenus pour les populations locales.

Groupe de travail multi-acteurs : Coordination des bonnes pratiques entre communautés et Ministères pour aligner actions institutionnelles et projet.

CHIFFRES CLÉS 2025

744 000 arbres plantés

240 hectares reboisés	1296 scolaires sensibilisés
181 hectares préparés au reboisement	93 Pépiniéristes formés
	1273 Bénéficiaires directs

NOS PARTENAIRES

CWCS

La Cameroon Wildlife Conservation Society (CWCS), fondée en février 1997, est une ONG nationale spécialisée en conservation et développement durable. Elle collabore avec le gouvernement camerounais et compte 15 employés permanents ainsi que 3 bases de terrain.

WTG

Watershed Task Group (WTG), fondée en 1997 à Bamenda, est une organisation à but non lucratif spécialisée dans la conservation de la biodiversité et la gestion durable des ressources naturelles. Elle intervient au niveau national et régional, notamment dans les bassins du Congo et du Lac Tchad.

CAM-ECO

Cameroon Ecology (Cam-Eco), fondée en 2000, accompagne les communautés dans la foresterie communautaire, la gestion durable des ressources et le plaidoyer foncier. Active notamment dans la Sanaga-Maritime, elle œuvre pour la protection des mangroves et le développement économique local.

« Le projet CAMERR est pour nous une opportunité rare de sauver nos forêts de mangroves. Nous bénéficions de la mise sur pieds des activités génératrice de revenus et des projets communautaires qui améliorent, à leur niveau, nos conditions de vie. »

Kamtcheu Fodjo Daniel Joël

Riverain à Mbangue

« Le projet CAMERR nous permet d'être économiquement stables et actifs au village. Grâce à ce projet, la majorité des femmes ont un capital pour mener leurs activités personnelles. [...] Nos conditions de vie se sont améliorées. Nous n'avons plus trop de soucis de santé ; chacun peut se prendre en charge grâce à l'argent perçu du projet. »

NDONG Charles,

Délégué aux conflits au sein de la FC de Mbenguè Dikoumè

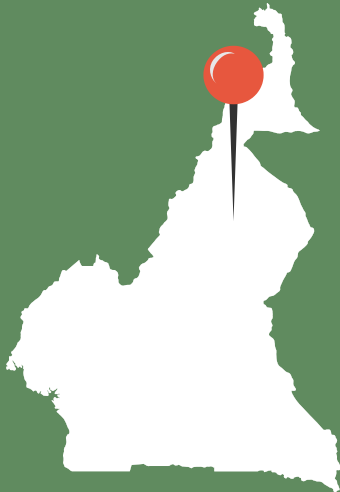
Le projet CAMERR contribue à son échelle à l'atteinte des ODD :





Projet actif depuis 2019

PROJET FARE



OBJECTIF

Appuyer la restauration d'espaces dégradés autour du Parc National de la Bénoué (PNB) et augmenter la résilience des écosystèmes et des communautés riveraines, par le reboisement d'arbres à usages multiples et le soutien à l'émergence de la filière anacarde.

CONTEXTE

Au Nord-Cameroun, le projet FARE soutient depuis 2019 les communautés riveraines des parcs de la Bénoué, du Faro et de Bouba Djidda en plantant des anacardiens sur des parcelles privées, pour réduire la pression sur les parcs et diversifier les revenus locaux. La phase pilote a permis de planter 32 829 arbres, suivie entre 2020 et 2024 de près d'un million d'arbres, touchant environ 2 000 bénéficiaires directs, avec un taux de survie moyen de 54 %.

Le projet combine techniques culturales, structuration des producteurs et durabilité environnementale. En 2024, des études sur l'agroforesterie, la vulnérabilité écologique et la filière cajou ont recommandé de renforcer l'accompagnement des producteurs et la

commercialisation des noix et pommes d'anacarde. En 2025, la plantation a été suspendue pour se concentrer sur la formation technique et la valorisation des produits, essentiels pour la diversification alimentaire, la restauration des sols et l'emploi rural, notamment pour les jeunes et les femmes.

ACTIVITÉS CLÉS 2025

Plus de 400 producteurs recensés et plus de 400 parcelles agroforestières géolocalisées et géoréférencées dans le but d'identifier le potentiel de production et d'organiser la filière.

De nombreuses activités de sensibilisation à la protection des forêts et la gestion durable des écosystèmes menée auprès des producteurs comme des plus jeunes.

30 sessions de formation menées dans le but d'instruire les producteurs sur la gestion globale d'une coopérative.

CHIFFRES CLÉS 2025

4000 kg de noix brute vendus **250** scolaires sensibilisés
150 producteurs formés **04** écoles partenaires

«Nous avons créé notre coopérative en 2022 avec la force de l'accompagnement du projet FARE. Notre coopérative nous a permis de commencer la commercialisation des noix. [...] Nous en sommes à 898kg de noix vendus à AFCOM. Une convention a été signée avec eux ».

Président de la coopérative Yangim
Bénéficiaire du projet

NOTRE PARTENAIRE

CERAF-NORD

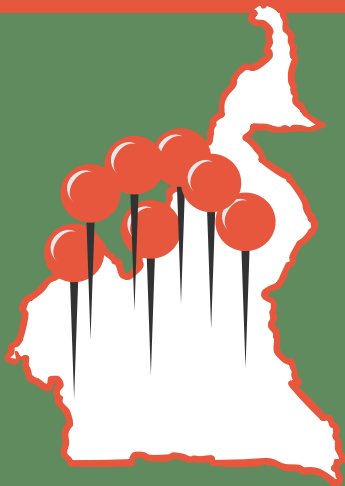
Le CERAF a été créé en 2003 à Dschang par des étudiants agroforestiers camerounais. Le CERAF est une association locale apolitique, non confessionnelle et à but non lucratif. Elle vise à garantir aux populations un mieux-être présent et futur, à travers leur participation effective à l'adoption d'une transition harmonieuse vers des formes de développement et des modes d'existence durable fondés sur quatre dimensions : économique, écologique, sociale et sanitaire.

Le projet FARE contribue à son échelle à l'atteinte des ODD :





RENFORCEMENT DE CAPACITÉS



OBJECTIF

Le volontariat est un outil très puissant pour appuyer le renforcement de capacités des organisations de la société civile. Les retombées positives de chaque dispositif sont nombreuses : à la fois sur les partenaires locaux qui accueillent les volontaires, sur les populations locales, mais aussi sur le volontaire lui-même.

La complémentarité des dispositifs de volontariat est une vraie force chez Planète Urgence, elle permet d'apporter une réponse au plus près des besoins émis par les associations locales.

PLANÈTE URGENCE PROPOSE DIFFÉRENTS DISPOSITIFS DE VOLONTARIAT, À SAVOIR :

Congé Solidaire®

2 semaines

Le Congé Solidaire® est un dispositif créé par Planète Urgence en 2000 et qui permet aux salariés de nos entreprises partenaires de s'engager sur des missions de volontariat international d'une durée de deux semaines sur leur temps de congés.

Volontariat de Solidarité Internationale

1 à 2 ans

Les missions de VSI, encadrées par le Ministère de l'Europe et des Affaires Étrangères, permettent à des individus possédant les compétences clés de s'engager sur des missions à l'international.

Mission solidaire

2 semaines

À la différence du Congé Solidaire®, les volontaires partant dans le cadre d'une Mission Solidaire financent leur propre mission d'une durée équivalente.

Service civique

6 mois à 1 an

Le Service Civique est un dispositif gouvernemental permettant à des jeunes de 18 à 25 ans de partir en mission en France ou à l'étranger. Les volontaires en Service Civique appuient nos partenaires sur des durées allant de 6 à 12 mois. Le rôle du volontaire en Service Civique est d'offrir un soutien aux équipes locales sans s'y substituer et sans avoir de responsabilités au sein de la structure.

Le développement organisationnel de nos partenaires d'intervention est clé pour contribuer à l'émergence d'une société civile forte et structurée dans nos pays d'intervention. C'est dans cette démarche que le volontariat est, pour Planète Urgence, un formidable levier de transformation et de démultiplication des impacts sur le terrain. Quand il s'agit de renforcement de capacités, le volontariat n'est pas le seul outil utilisé. Nous nous appuyons aussi sur la force du collectif à travers la mise en réseau d'acteurs et les échanges de bonnes pratiques, ainsi que l'intervention d'experts techniques.

CHIFFRES CLÉS 2025

51 volontaires mobilisés

40 ateliers de présentation du pays

8 partenaires soutenus

« C'est une expérience particulièrement enrichissante à bien des égards : au quotidien j'ai la chance de travailler avec des personnes engagées et passionnées par leur métier, qui ont à cœur de créer un impact positif pour les communautés. Travailler dans un contexte interculturel est aussi très formateur. Cela pousse à prendre du recul, à réfléchir différemment et à s'ouvrir à d'autres manières de voir les choses. Cela m'a également permis de découvrir un pays magnifique avec une culture très riche. »

Valentine LE CRAS

Volontaire de Solidarité Internationale au Cameroun



Mission de suivi des tortues marines à Ebodje



LANCEMENT DU PROJET RACINE

Le 26 mars 2025, Planète Urgence a organisé une conférence à Yaoundé à l'occasion du lancement officiel du projet RACINE. Durant cet événement, le projet — destiné au renforcement des capacités de quatre OSC locales (WTG, CEW, ECODEV et CAMECO) engagées dans la préservation environnementale — a été présenté et détaillé devant un public composé de l'Agence Française de Développement (AFD), des organisations partenaires, et de représentants institutionnels clés (Ambassade de France, Ministère des Forêts et de la Faune, Ministère de l'Environnement).



JOURNÉE MONDIALE DE L'ENVIRONNEMENT

À l'occasion de la Journée Mondiale de l'Environnement, l'équipe du projet CAMERR, qui œuvre à restaurer et sauvegarder les mangroves de l'estuaire du Wouri, s'est mobilisée. Au programme de cette journée : sensibilisation à l'impact du plastique sur les mangroves, actions concrètes (écoles, collecte de sacs de plantation en plastique), conseils pour réduire le plastique au quotidien...et des passages à la radio pour en

parler à des milliers d'auditeurs à travers le pays.



JOURNÉE DU VOLONTARIAT

En décembre s'est tenue la journée du volontariat français organisée autour du thème "*La contribution des volontaires internationaux d'échange et de solidarité aux enjeux environnementaux*". Rassemblant plus de 350 personnes, cette journée a été l'occasion pour Planète Urgence de présenter ses projets à savoir CAMERR, FARE et notamment RACINE, projet phare dans la mise en place de renforcement des capacités et volontariat autour de projets concrets d'actions environnementales. Les volontaires engagés par Planète Urgence ont également pu prendre la parole autour de leur mission et des impacts durables auxquels ils contribuent.



PREMIÈRE SESSION DU GROUPE DE TRAVAIL TECHNIQUE CAMERR

La première session du Groupe de Travail Technique (GTT) du projet CAMERR s'est tenue du 11 au 12 décembre 2025 à Douala avec la participation des principaux acteurs du secteur forestier et environnemental, notamment le MINFOF, le MINEPDED, des chercheurs, des collectivités territoriales et des représentants des communautés. Les échanges ont permis d'aborder la genèse du projet, les acquis de la phase pilote de 2020-2021 et de faire le point sur les réalisations 2022-2024 ainsi que celles enregistrés sur 2025 notamment en matière de restauration des mangroves, d'actions communautaires et de premiers projets générateurs de revenus. Ce groupe de travail fut également l'occasion de discuter des défis liés au projet et d'effectuer une visite de terrain saluée par les autorités.



JOURNÉE INTERNATIONALE DES FORÊTS (JIF)

La journée internationale des forêts, qui a eu lieu en mars 2025, a été l'occasion pour la délégation de Planète Urgence de présenter ses projets auprès d'autres acteurs du secteur de la forêt mais également au grand public. Retransmise par la télévision nationale, ce fut également

l'opportunité pour la délégation de renforcer sa collaboration institutionnelle avec le Ministère des Forêts (MINFOF) ainsi que de donner de la visibilité aux projets menés. Cet événement s'est clôturé par la plantation symbolique d'arbres sur une des zones de reboisement du projet CAMERR.



JOURNÉE INTERNATIONALE DE LA MANGROVE (JIM)

À l'occasion de la Journée Internationale de la Mangrove (JIM), célébrée le 26 juillet, Planète Urgence a déployé une série d'activités de sensibilisation ambitieuses, touchant à la fois le grand public, les communautés locales et les acteurs institutionnels ; sensibilisation radiophonique, conférence-débat, visites terrain. Cette journée a également permis de mettre en lumière les efforts en cours pour restaurer les écosystèmes dégradés et de renforcer les synergies entre acteurs engagés dans la protection de l'environnement

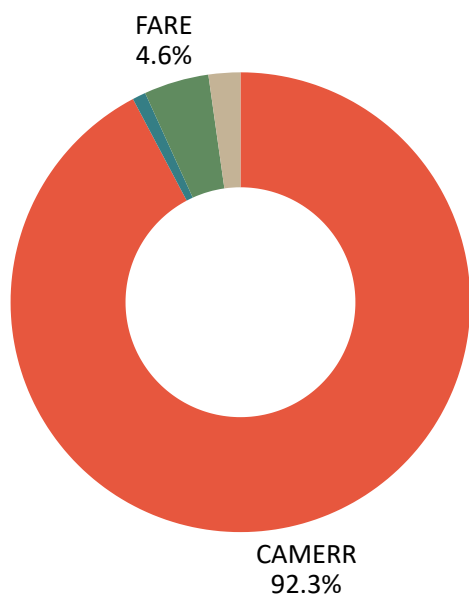
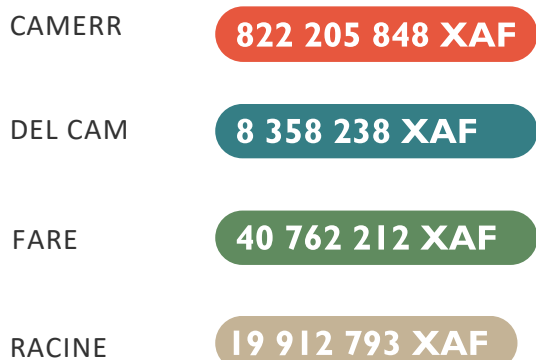


RAPPORT FINANCIER

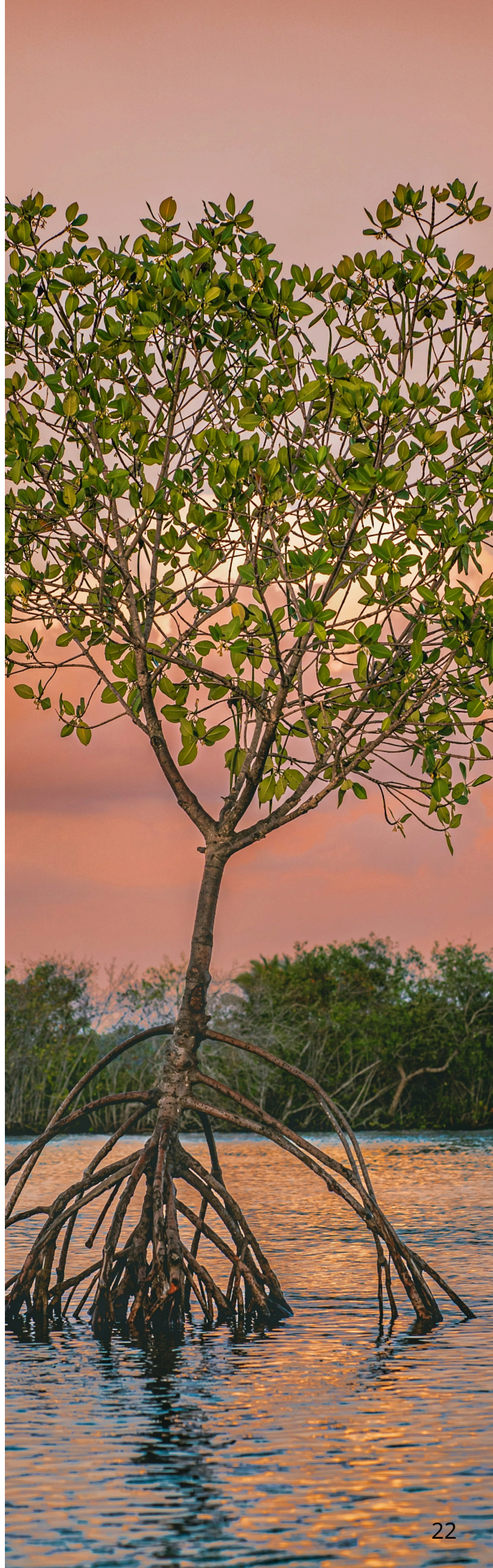
LE BUDGET

La budget total de la délégation du Cameroun s'élève à **892 millions de XAF** en 2025.

Graphique 1 : Répartition du budget au Cameroun en 2025



Les activités du projet MBIRR ne sont pas incluses dans le graphique car la phase pilote de celui-ci a pris fin en mars 2025.



REMERCIEMENTS

Nous tenons à exprimer notre profonde gratitude envers l'ensemble de nos partenaires – institutionnels, opérationnels et financiers – pour leur soutien et leur confiance. Leur appui est indispensable à la concrétisation de nos projets et à l'impact durable de nos actions sur l'environnement et les communautés locales.



En partenariat avec



SIAPARTNERS



Louis Dreyfus
Fondation d'entreprise





PLANETE URGENCE

GroupeSOS

RÉCONCILIER L'HUMAIN ET LA FORÊT