



PLANÈTE URGENCE
VOLONTARIAT & DÉVELOPPEMENT

| GROUPE SOS |



Annonce de recrutement

CHARGE-E DE PROGRAMME FORET

Bienvenue chez Planète Urgence !

Planète Urgence est une ONG de solidarité internationale et d'aide au développement créée en 2000 et reconnue d'utilité publique. Notre raison d'être : renforcer les femmes et les hommes pour une préserver les forêts et la biodiversité. L'association agit donc là où la déforestation est prégnante, près de points chauds de biodiversité et où les populations locales sont particulièrement vulnérables.

Pour cela, l'association a 3 axes d'intervention :

- 1- Protéger les forêts et la biodiversité en danger
- 2- Promouvoir le développement local des communautés
- 3- Sensibiliser à l'environnement

L'association intervient via des projets en collaboration avec des acteurs locaux à travers 6 délégations nationales (Cameroun, Bénin, Madagascar, Equateur, Indonésie, Cambodge) appuyées par un siège basé à Paris. Une stratégie à cinq ans du programme FORET (*Forêt résilience et Territoires - cf. pj*) à été définie et guide nos interventions et développements programmatiques.

Planète Urgence est une structure de GROUPE SOS Action Internationale. Animé par une dynamique de croissance et un fort esprit entrepreneurial, le GROUPE SOS est, avec 21 000 salariés, 1,7 million de bénéficiaires par an, 600 établissements et services dans plus de 30 pays et plus d'1 milliard de budget, la première entreprise sociale européenne.

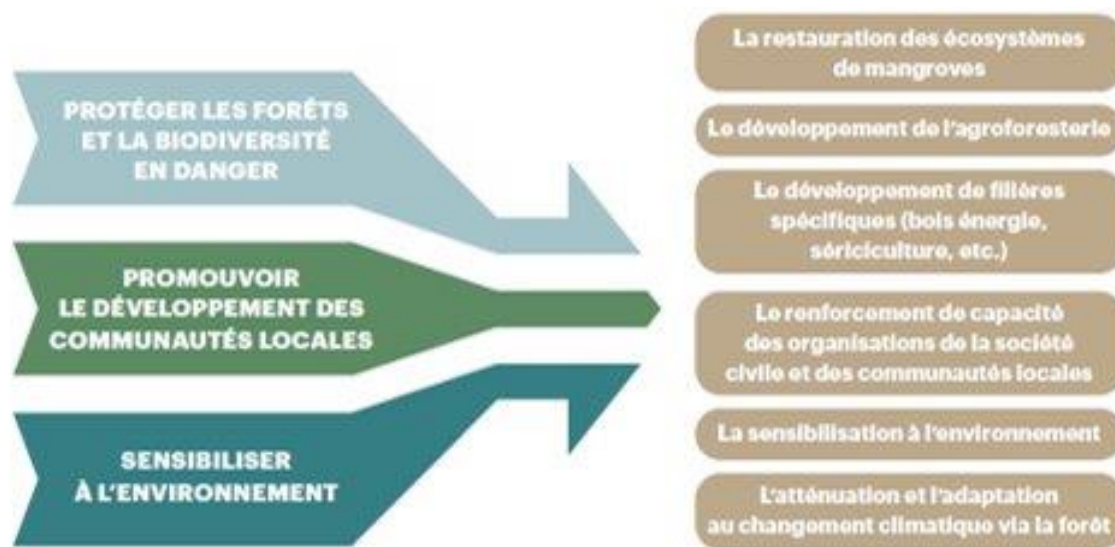
La / le CHARGE-E de Programme F.O.R.E.T fournit un appui d'expertise technique à la conception, à l'exécution, au suivi-évaluation, au changement d'échelle et à l'impact des projets soutenus par PU et ses partenaires.

Sous la supervision directe du directeur des opérations, en lien avec les coordinatrices de programmes au sein de la direction des Opérations, elle /il contribuera à favoriser les transversalités et la cohérence entre les projets et les développements en cours

Elle /il aura un management fonctionnel non hiérarchique des responsables de projets FORET au sein des délégations nationales (DLN) de PU dans chacun des pays d'intervention du programme FORET et plus particulièrement au sein des pays dans lesquels il aura à accompagner le pilotage des projets : 4 à 5 projets accompagnés à Madagascar et Indonésie principalement, pouvant évoluer en fonction du profil vers des projets au sein des autres pays d'intervention de Planète Urgence, à savoir à date, le Pérou, le Cameroun et/ou le Bénin)

Enfin, elle /il est également en charge du co-pilotage de la stratégie du programme, de l'amélioration de la qualité des interventions et de l'expertise du programme ainsi que de la mobilisation de ressources au service du programme et de ses partenaires, accompagnant la forte transition de Planète Urgence et des équipes terrain vers une plus grande autonomie et maîtrise des expertises portées au sein du programme FORET et plus particulièrement l'un des expertises suivantes : 1. La restauration des écosystèmes de mangrove 2. Le développement de l'agroforesterie 3. Le développement de filières spécifiques durables (bois énergie, sériciculture...) 4. L'atténuation et l'adaptation au changement climatique via la forêt.

3 AXES D'INTERVENTION + 6 DOMAINES TECHNIQUES ET/OU SCIENTIFIQUES D'EXPERTISE :



Document annexé à cette offre : *Stratégie du Programme FORET 2022 – 2026*

Le poste que nous vous proposons

Le poste	CHARGE-E DE PROGRAMME FORET
<p>Les Mission principales (s'appuyer sur la grille des compétences – rester succinct)</p>	<p>1/ ASSURANCE QUALITE ET SUIVI-EVALUATION DES PROJETS DU PROGRAMME FORET</p> <ul style="list-style-type: none"> ➤ Accompagner le suivi technique et la mise en œuvre de 4 à 5 projets auprès des délégations concernées et des partenaires locaux en adaptant cet accompagnement à la maturité des équipes projet afin de veiller à la bonne mise en œuvre du programme et des projets et à l'atteinte des résultats dans le respect de la qualité, des délais et ressources prévus (engagements bailleurs et donateurs) ➤ Renforcer le suivi-évaluation et la mesure d'impact des projets ➤ Etre garant de la bonne co-construction, planification et animation des budgets de chaque projet dans son portefeuille ➤ Soutenir les équipes FORET des délégations pays dans la veille et l'élaboration de nouveaux projets ➤ Appuyer l'équipe Développement au siège de PU dans la sollicitation de financements : contenus techniques et budgétaires à proposer ➤ Contribuer au sein de l'équipe Opérations à la mise en place d'un outil digital de suivi des indicateurs et plantations <p>2/ RENFORCEMENT D'EXPERTISE AU SERVICE DU PROGRAMME ET DES EQUIPES TERRAIN</p> <ul style="list-style-type: none"> ➤ Faciliter l'identification et la réponse à donner aux besoins en renforcement de capacités d'expertise des équipes FORET au siège, auprès des délégations et de nos partenaires projet locaux ➤ Accompagner la constitution de parcours d'expertises pour en assurer la diffusion en interne sur le terrain et auprès de nos partenaires d'implémentation ➤ Contribuer à la participation de PU à des réseaux d'acteurs de la solidarité internationale, de la préservation de l'environnement et de l'action climatique en lien avec les expertises portées ➤ Contribuer à la stratégie de communication de Planète Urgence sur le programme via la production d'éléments de langage appropriés

	<p>Ces missions sont non exhaustives, vous pourrez par ailleurs être sollicité pour participer à toute action qui contribuerait au bon fonctionnement de l'association.</p>
<p>Le collègue que nous recherchons</p>	
<p>Les Façons d'être</p>	<p>Planète Urgence a identifié 4 façons d'être communes à chaque collaborateur de l'association quel que soit son poste :</p> <ul style="list-style-type: none"> • Confiance : capacité à instaurer un climat de confiance avec ses interlocuteurs et avec les autres membres de l'équipe permis grâce à l'écoute, l'adaptation, le parler vrai et la fiabilité • Pragmatisme : capacité à faire avec la réalité et non contre et à imaginer des solutions adaptées aux enjeux du terrain • Energie Contributive : capacité à être force de proposition et apporteur de solutions pour le bien du collectif • Solidarité : capacité à mettre la solidarité et l'impact au cœur de toute décision et d'avoir une posture d'entraide vis-à-vis des autres collaborateurs. Avoir conscience des enjeux de la solidarité mondiale et des ODD. <p>Au-delà de ces façons d'être communes, ce poste requiert des qualités personnelles spécifiques :</p> <ul style="list-style-type: none"> ➤ Capacités de priorisation, efficience, réactivité, ➤ Proactivité, initiative, orienté solutions ➤ Excellente rigueur, attention aux détails et capacité à promouvoir l'amélioration continue et l'assurance de la qualité ➤ Grande autonomie combinée à une capacité d'organisation et de travail en équipe forte ➤ Capacité d'analyse et de synthèse ➤ Polyvalence, flexibilité et capacité de gestion adaptative ➤ Grandes qualités relationnelles, de diplomatie, de patience et de résolution de problèmes ➤ Capacité et engagement à créer un environnement de travail promouvant l'équité, l'égalité des sexes et le respect de la diversité
<p>Le Profil</p>	<p><u>Formation et expérience :</u></p> <ul style="list-style-type: none"> • Un essentiel : Formation supérieure en foresterie et/ou agronomie et/ou agroforesterie et/ou biodiversité avec une majeure internationale • Une première expérience d'un an minimum sur nos champs d'activités et de préférence à l'international est souhaitée <p><u>Savoir-faire et compétences :</u></p> <ul style="list-style-type: none"> • Maîtrise du cycle de projet : développement et pilotage • Connaissances et première expérience en matière de conception et de gestion de projets financés par des bailleurs institutionnels (AFD, UE ...), publics ou spécialisés • Connaissance des mécanismes d'accompagnement du changement et du renforcement de capacités face à des initiatives de préservation, restauration et valorisation d'écosystèmes, de gestion durable des forêts • Excellente maîtrise à l'oral et à l'écrit du français et de l'anglais impératif. L'espagnol est un plus. • Capacité de développement de partenariats stratégiques et de mobilisation d'expertise • Maîtrise des outils informatiques standards • Connaissance de Salesforce et des outils de géolocalisation ou d'analyse satellitaire serait un plus. (type QGIS)
<p>Les infos pratiques</p>	<p>Contrat : CDI, poste basé à Paris 11^{ème}, 2 jours de télétravail maximum possible par semaine</p>

Avantages : 50% du Pass Navigo + tickets restaurant + 50% de prise en charge de la mutuelle obligatoire

Prise de poste : DES QUE POSSIBLE

Pour candidater : (CV et lettre de motivation) : https://www.omeva.fr/poste/charge-e-de-programme-foret_1028-bcd1ca4fb5501c6/